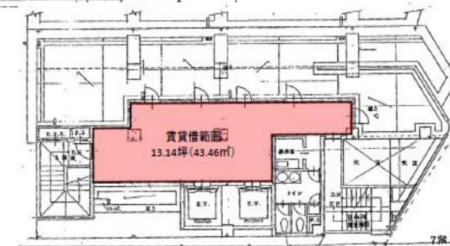


メトロシティ早稲田

早稲田駅A2出口すぐ。
窓面が多く、レイアウトしやすい形状です。



上図：6階
下図：7階



建物概要		募集概要	
所在地	東京都新宿区馬場下町5番1号	賃料	応相談 ※共益費込・別途税
		敷金	賃料6か月分
最寄駅	早稲田駅（東京メトロ東西線）	賃貸区画	6階/7階
		賃貸面積	6階：136.82㎡（41.38坪） 7階：43.46㎡（13.14坪）
構造規模	鉄骨鉄筋コンクリート造 陸屋根地下1階付7階建	入居時期	2026年7月1日
		用途・仕様	事務所
竣工年月	1992年8月	契約形態	定期建物賃貸借契約
敷地面積	714.57㎡	契約期間	3年（相談可）
延床面積	3136.34㎡	備考	6階/7階のセット貸しとなりますが、 7階のみの入居はご相談可能です。 （入居可能日：2026年5月1日）
設計	有限会社都平企画設計事務所		
施工	住友建設株式会社		

設備スペック

空調	各階個別空調	開館時間	24時間
ELV	乗用2基（11人乗り）	セキュリティ	機械警備
天井高	2,500mm	床荷重	300kg/㎡
床下仕様	OAフロア		



東京メトロ都市開発株式会社
不動産事業本部 営業部 営業課
TEL：03-3343-3568