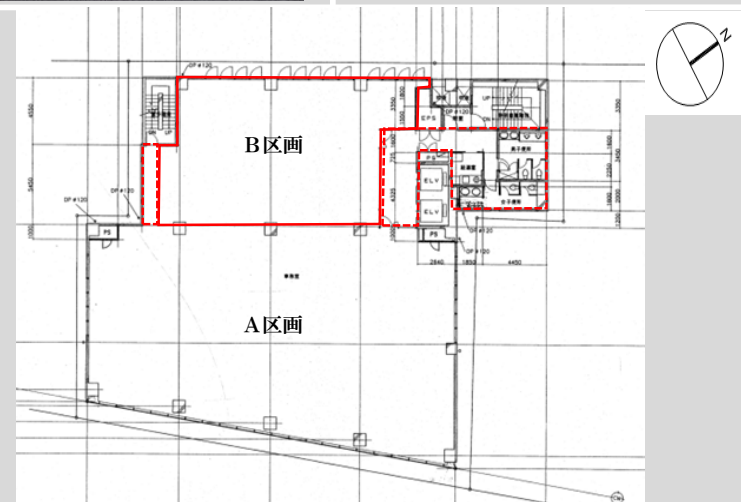
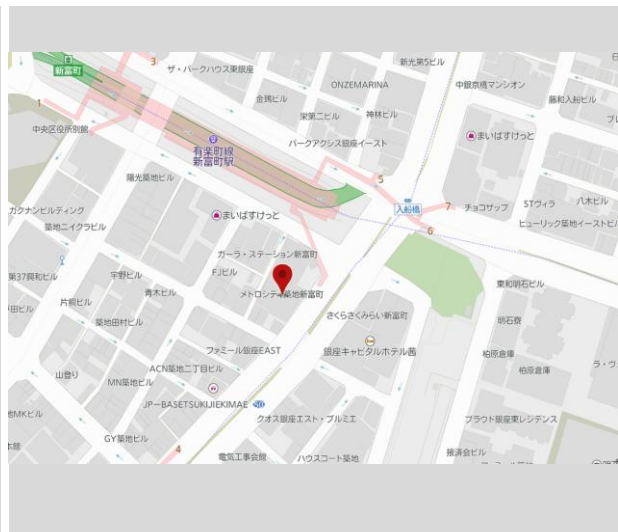


# メトロシティ築地新富町

築地駅徒歩2分 新富町駅徒歩1分  
EV2基 眺望良好です



| 建物概要 |                                     | 募集概要  |   |
|------|-------------------------------------|-------|---|
| 所在地  | 東京都中央区築地二丁目3番4号                     | 賃料    | 応相談 ※共益費込・別途税   |
|      |                                     | 敷金    | 賃料の6か月分   |
| 最寄駅  | 築地駅 (東京メトロ日比谷線)<br>新富町駅 (東京メトロ有楽町線) | 賃貸区画  | 6階B区画   |
|      |                                     | 賃貸面積  | 175.80㎡ (53.18坪)  |
| 構造規模 | 鉄骨鉄筋コンクリート造陸屋根地下1階付10階建             | 入居時期  | 2026年9月1日   |
| 竣工年月 | 1999年12月                            | 用途・仕様 | 事務所   |
| 敷地面積 | 764.29㎡                             | 契約形態  | 定期建物賃貸借契約   |
| 延床面積 | 6,342.53㎡                           | 契約期間  | 3年  |
| 設計   | 松井建設株式会社                            | 備考    | ※NET面積156.36㎡ (47.30坪)<br>[Red dashed box]部分は、A区画及びB区画の面積比で賃貸借面積に参入 |
| 施工   | 株式会社久米設計                            |       |   |

| 設備スペック |                         |        |         |
|--------|-------------------------|--------|---------|
| 空調     | 各階個別空調                  | 開館時間   | 24時間    |
| ELV    | 乗用2基                    | セキュリティ | 機械警備    |
| 天井高    | 2,700mm                 | 床荷重    | 300kg/㎡ |
| 床下仕様   | フリーアクセスフロア50mm (天井高に含む) |        |         |



東京メトロ都市開発株式会社  
不動産事業本部 営業部 営業課  
TEL: 03-3343-3568