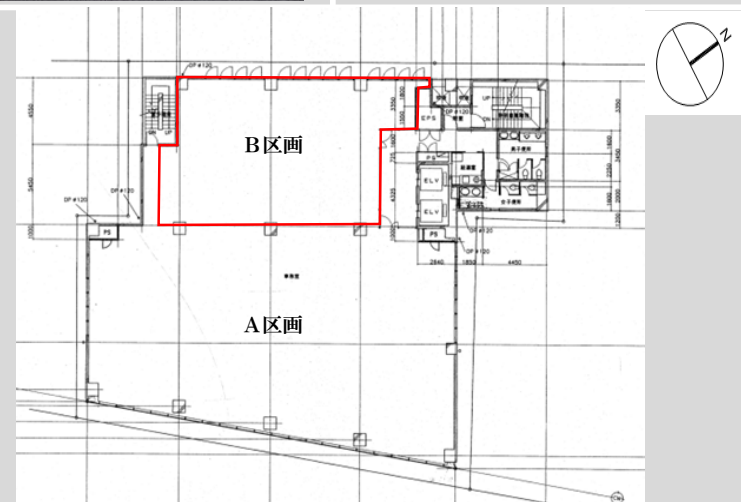
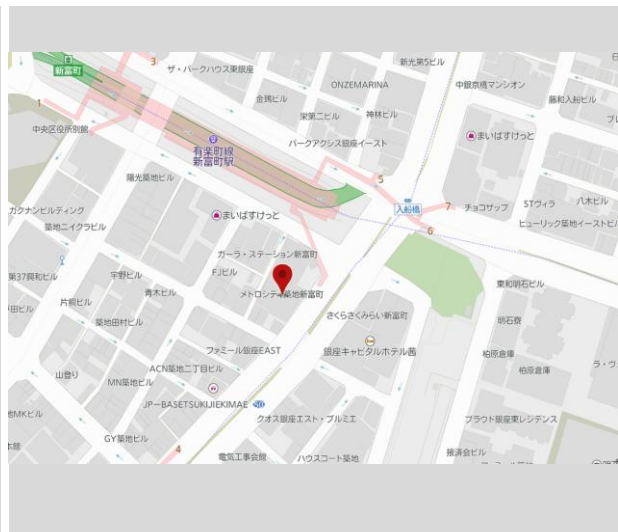


メトロシティ築地新富町

築地駅徒歩2分 新富町駅徒歩1分
EV2基 眺望良好です



建物概要		募集概要	
所在地	東京都中央区築地二丁目3番4号	賃料	応相談 ※共益費込・別途税
		敷金	賃料の6か月分
最寄駅	築地駅 (東京メトロ日比谷線) 新富町駅 (東京メトロ有楽町線)	賃貸区画	6階B区画
		賃貸面積	156.37㎡ (47.30坪)
構造規模	鉄骨鉄筋コンクリート造陸屋根地下1階付10階建	入居時期	2026年9月1日
竣工年月	1999年12月	用途・仕様	事務所
敷地面積	764.29㎡	契約形態	定期建物賃貸借契約
延床面積	6,342.53㎡	契約期間	3年
設計	松井建設株式会社	備考	
施工	株式会社久米設計		

設備スペック			
空調	各階個別空調	開館時間	24時間
ELV	乗用2基	セキュリティ	機械警備
天井高	2,700mm	床荷重	300kg/㎡
床下仕様	フリーアクセスフロア50mm (天井高に含む)		



東京メトロ都市開発株式会社
不動産事業本部 営業部 営業課
TEL: 03-3343-3568