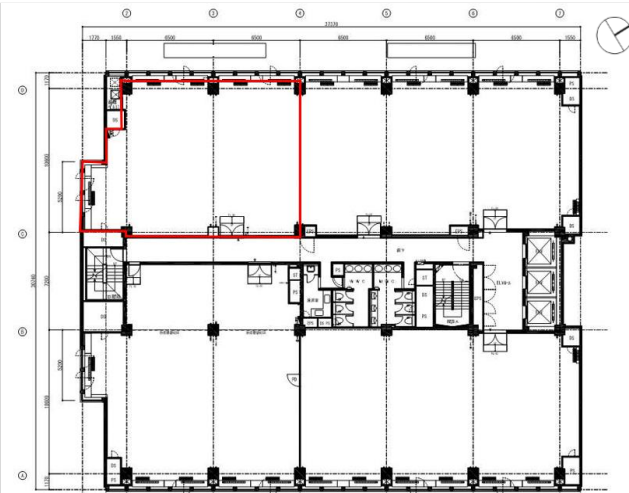
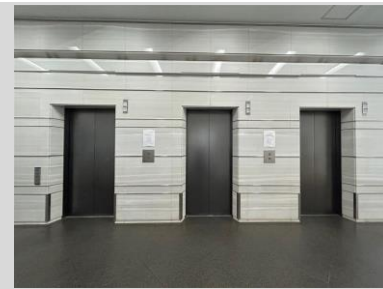
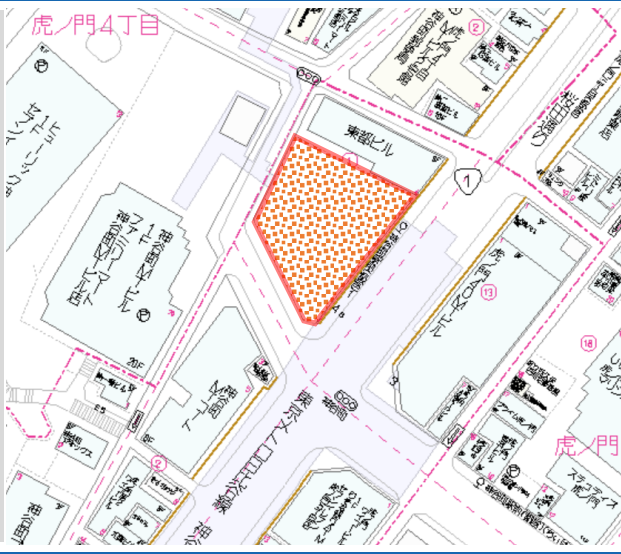


メトロシティ神谷町

神谷町駅4a・4b直結
眺望良好です



建物概要

所在地	東京都港区虎ノ門五丁目1番5号
最寄駅	神谷町駅（東京メトロ日比谷線）
構造規模	鉄筋コンクリート造・地下2階地上8階建
竣工年月	1987年1月
敷地面積	1,679.82㎡
延床面積	6,729.46㎡
設計	入江三宅設計事務所
施工	大成建設

募集概要

賃料	応相談 ※共益費込・別途税
敷金	賃料の12か月分
賃貸区画	7階
賃貸面積	178.21㎡ (53.90坪)
入居時期	2026年6月1日
用途・仕様	事務所
契約形態	定期建物賃貸借契約
契約期間	3年（相談可）
備考	

設備スペック

空調	中央（セントラル）方式	開館時間	24時間
ELV	乗用3基（15人乗り）	セキュリティ	巡回警備
天井高	2,550mm（OA除く）	床荷重	300kg/㎡
床下仕様	フリーアクセスフロア50mm		



東京メトロ都市開発株式会社
不動産事業本部 営業部 営業課
TEL：03-3343-3568