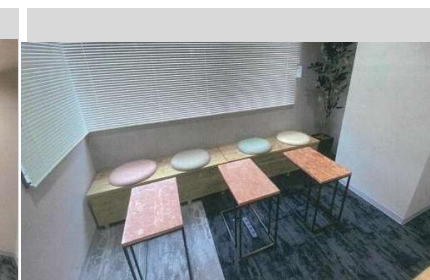
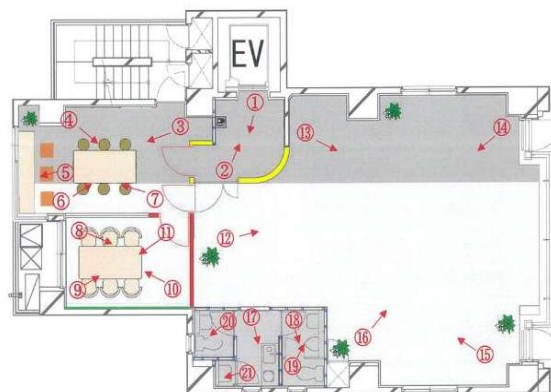


# メトロシティ上野稲荷町

稲荷町駅1番出口より徒歩1分  
 ハーフセットアップ  
 浅草通りに面しており、アクセス良好です



建物概要		募集概要	
所在地	東京都台東区東上野三丁目34番6号	階数・区画	5階
		面積	107.68㎡ (32.57坪)
最寄駅	稲荷町駅（東京メトロ銀座線）、上野駅（東京メトロ銀座線・日比谷線、JR線）	用途・仕様	事務所、ハーフセットアップ
		入居時期	2026年5月11日
敷地面積	169.58㎡	賃料	応相談 ※共益費込・別途税
延床面積	1088.39㎡	敷金	賃料の6か月分
構造規模	鉄骨鉄筋コンクリート造地上10階建	契約形態	定期建物賃貸借契約
竣工	1992年2月	契約期間	3年
設計	株式会社大雄	備考	
施工	株式会社奥野建築設計事務所		

設備スペック			
空調	各階個別空調	開館時間	6:00～22:30
ELV	乗用1基（9名乗り）	セキュリティ	機械警備
天井高	2,450mm	床荷重	300kg/㎡
床下仕様	フリーアクセスフロア未装		



東京メトロ都市開発株式会社  
 不動産事業本部 営業部 営業課  
 TEL：03-3343-3568