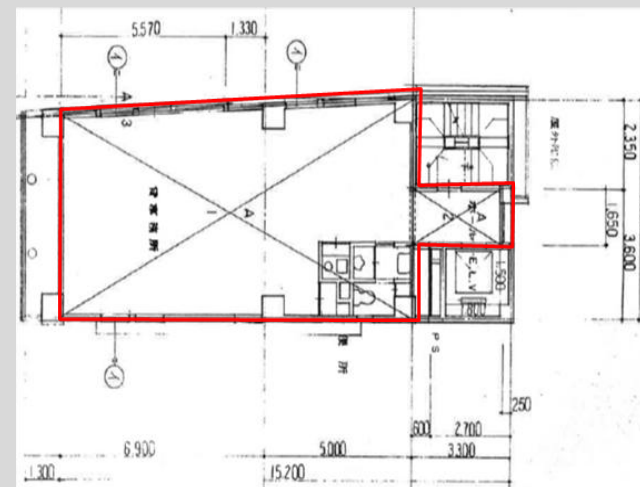


# メトロシティ飯田橋

飯田橋駅徒歩3分  
目白通り沿いで視認性良好です



建物概要		募集概要	
所在地	東京都千代田区飯田橋四丁目5番16号	階数・区画	5階
		面積	74.38㎡ (22.50坪)
最寄駅	飯田橋駅 (東京メトロ東西線・有楽町線・南北線・JR総武線・都営大江戸線)	用途・仕様	事務所
		入居時期	即日
敷地面積	115.63㎡	賃料	応相談 ※共益費込・別途税
延床面積	829.22㎡	敷金	賃料の6か月分
構造規模	鉄骨鉄筋コンクリート造陸屋根地下1階付10階建	契約形態	定期建物賃貸借契約
竣工	1989年7月	契約期間	3年
設計	中川喜平建築設計事務所	備考	
施工	株式会社室橋組		

## 設備スペック

空調	各階個別空調	開館時間	24時間
ELV	乗用1基	セキュリティ	機械警備
天井高	2,450mm (OA除く)	床荷重	300kg/㎡
床下仕様	OAフロア50mmあり		



東京メトロ都市開発株式会社  
不動産事業本部 営業部 営業課  
TEL : 03-3343-3568