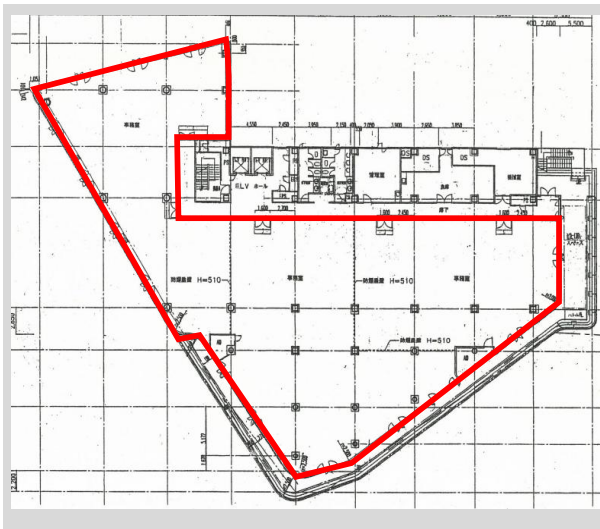


茗荷谷駅MFビル

茗荷谷駅直結
アクセスと利便性を兼ね備えた物件です



建物概要		募集概要	
所在地	東京都文京区小日向四丁目6番15号	賃料	応相談 ※共益費込・別途税
最寄駅	茗荷谷駅（東京メトロ丸ノ内線）	敷金	賃料の12か月分
構造規模	鉄骨・鉄骨鉄筋コンクリート造 陸屋根地下1階付8階建	賃貸区画	3階
		賃貸面積	1,102.68㎡（333.56坪）
竣工年月	1998年4月	入居時期	即日
敷地面積	2,444.06㎡	用途・仕様	事務所
延床面積	10,045.22㎡	契約形態	定期建物賃貸借契約
設計	株式会社久米設計	契約期間	3年（相談可）
施工	大成建設	備考	

設備スペック			
空調	個別空調方式	開館時間	24時間
ELV	乗用2基	セキュリティ	巡回警備
天井高	2,500mm（OA除く）	床荷重	300kg/㎡
床下仕様	フリーアクセスフロア80mm（天井高に含む）		



東京メトロ都市開発株式会社
不動産事業本部 営業部 営業課
TEL：03-3343-3568