

メロシティ築地新富町

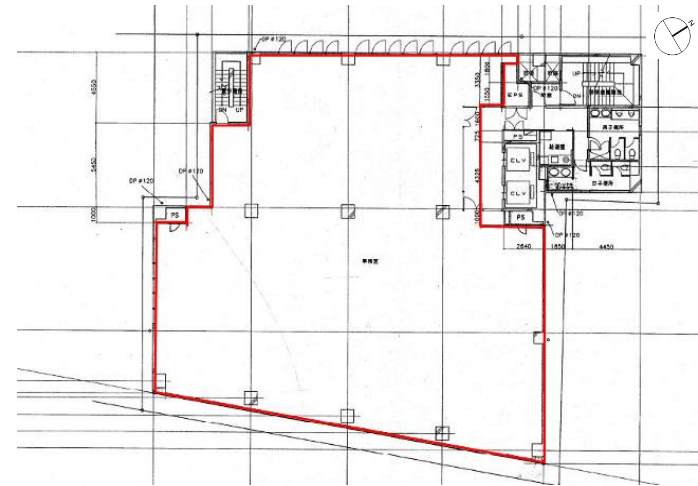
築地駅徒歩2分 新富町駅徒歩1分
EV2基 眺望良好です



建物概要

募集概要

所在地	東京都中央区築地二丁目3番4号	階数・区画	4階
最寄駅	築地駅(東京メトロ日比谷線) 新富町駅(東京メトロ有楽町線)	面積	524.66㎡(158.71坪)
敷地面積	764.29㎡	用途・仕様	事務所
延床面積	6,342.53㎡	入居時期	2025年1月1日
構造・規模	鉄骨鉄筋コンクリート造陸屋根地下1階付 10階建	賃料	応相談 ※共益費込・別途税
竣工	1999年12月	敷金	賃料の12か月分
施工	株式会社久米設計	契約形態	定期建物賃貸借契約
設計	松井建設株式会社	契約期間	3年
		備考	NET面積



設備スペック

空調	各階個別空調	開館時間	24時間
ELV	乗用2基	セキュリティ	機械警備
天井高	2,700mm(OA除く)	床荷重	300kg/㎡



東京メトロ都市開発株式会社
不動産事業本部 営業部 営業課
TEL:03-3343-3568