

# メトロシティ小伝馬町

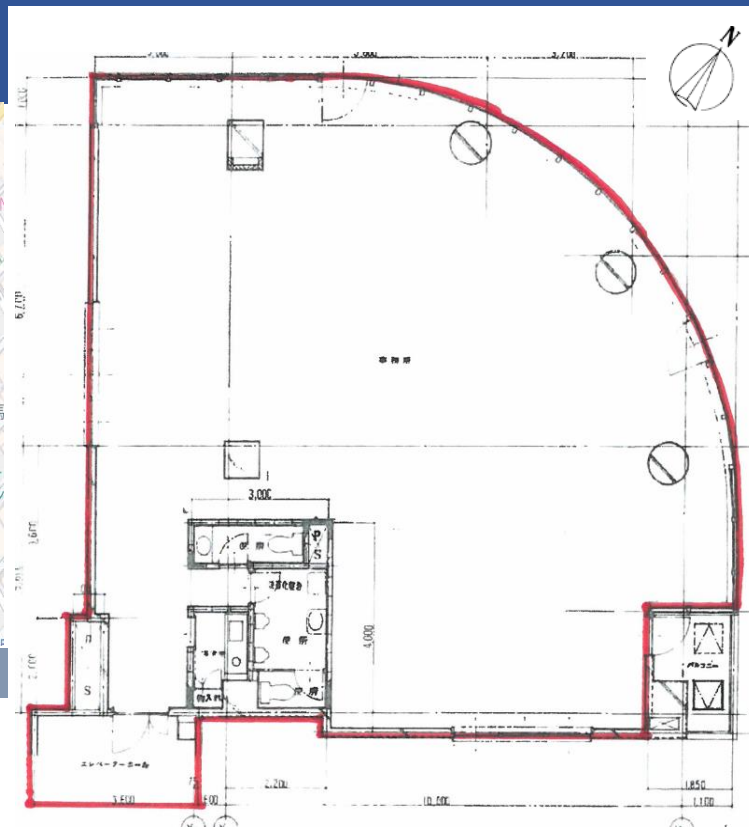
小伝馬町駅出入口から徒歩1分  
駅からのアクセス良好な立地です。



建物概要



募集概要



設備スペック

|       |                        |       |                 |
|-------|------------------------|-------|-----------------|
| 所在地   | 東京都中央区日本橋小伝馬町2番5号      | 階数・区画 | 3階              |
| 最寄駅   | 小伝馬町駅(東京メトロ日比谷線)       | 面積    | 172.90㎡(52.30坪) |
| 敷地面積  | 256.14㎡(77.48坪)        | 用途・仕様 | 事務所             |
| 延床面積  | 1,763.48㎡(533.45坪)     | 入居時期  | 応相談             |
| 構造・規模 | 鉄骨鉄筋コンクリート造陸屋根地下1階付9階建 | 賃料    | 応相談(共益費込・別途税)   |
| 竣工    | 1990年9月                | 敷金    | 賃料の12か月分        |
| 施工    | KIA都市・建築研究所            | 契約形態  | 定期建物賃貸借契約       |
| 設計    | KIA都市・建築研究所            | 契約期間  | 3年(相談可)         |
|       |                        | 備考    | 入居時期相談可         |

|     |               |        |         |
|-----|---------------|--------|---------|
| 空調  | 各階個別空調        | 開館時間   | 24時間    |
| ELV | 乗用1基          | セキュリティ | 機械警備    |
| 天井高 | 2,450mm(OAあり) | 床荷重    | 300kg/㎡ |



東京メトロ都市開発株式会社  
不動産事業本部 営業部 営業課  
TEL:03-3343-3568