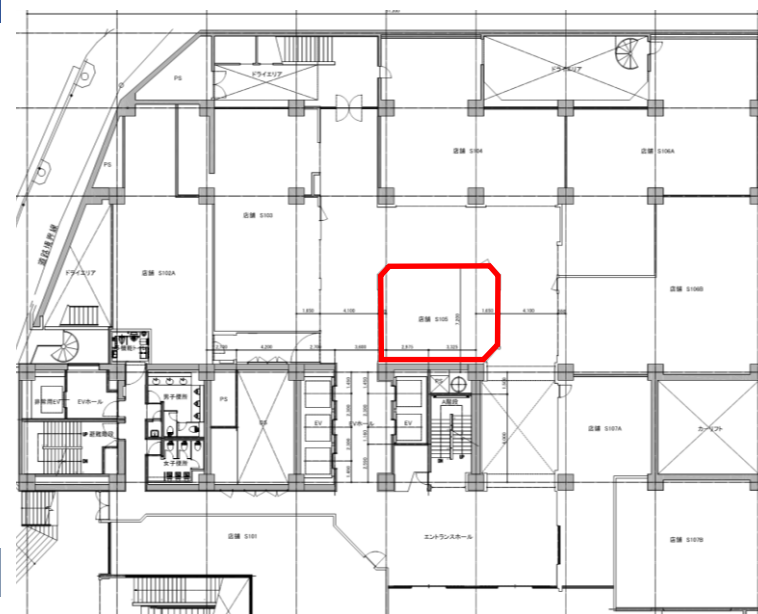


渋谷地下鉄ビルディング

東京メトロ渋谷駅直結
駅近でアクセス良好です。



建物概要

募集概要

所在地	東京都渋谷区渋谷一丁目16番14号	階数・区画	1階(105号室)
最寄駅	渋谷駅(JR山手線・東急東横線・東京メトロ銀座線・東京メトロ副都心線など)	面積	58.20㎡(17.60坪)
敷地面積	2,816.28㎡	用途・仕様	店舗・スケルトン
延床面積	24,479.12㎡	入居時期	2024年9月1日
構造・規模	鉄骨鉄筋コンクリート造陸屋根地下2階付13階建	賃料	応相談 ※共益費込・別途税
竣工	1974年3月	敷金	賃料の6か月分
施工	東急建設株式会社	契約形態	定期建物賃貸借契約
設計	東急建設株式会社	契約期間	2029年3月31日まで
		備考	飲食店可(業種要相談) テナント会費月額3,000円

設備スペック

空調	中央(セントラル方式)	開館時間	6:00~24:00
ELV	乗用5基(17人乗り)	セキュリティ	夜間機械警備(共用部)
天井高	3,000mm	床荷重	300kg/㎡



東京メトロ都市開発株式会社
不動産事業本部 営業部 営業課
TEL:03-3343-3568