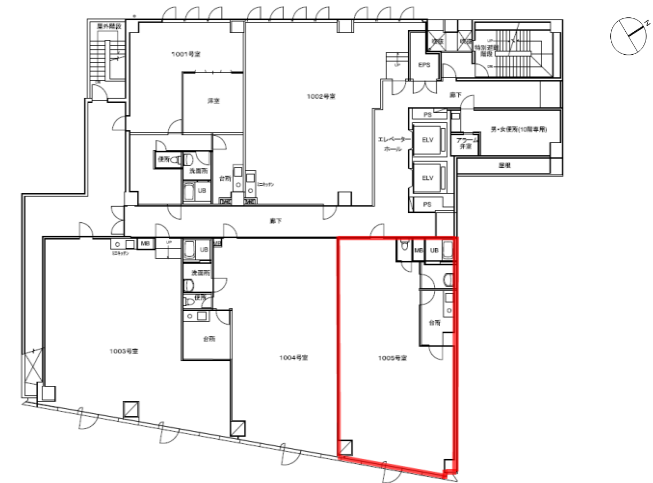


# メロシティ築地新富町

築地駅徒歩2分 新富町駅徒歩1分  
EV2基 眺望良好です



## 建物概要

## 募集概要

所在地	東京都中央区築地二丁目3番4号	階数・区画	10階1005号室
最寄駅	築地駅(東京メトロ日比谷線) 新富町駅(東京メトロ有楽町線)	面積	92.20㎡(27.89坪)
敷地面積	764.29㎡	用途・仕様	事務所
延床面積	6,342.53㎡	入居時期	2024年12月1日
構造・規模	鉄骨鉄筋コンクリート造陸屋根地下1階建 10階建	賃料	応相談 ※共益費込・別途税
竣工	1999年12月	敷金	賃料の6か月分
施工	株式会社久米設計	契約形態	定期建物賃貸借契約
設計	松井建設株式会社	契約期間	3年
		備考	

## 設備スペック

空調	各階個別空調	開館時間	24時間
ELV	乗用2基	セキュリティ	機械警備
天井高	2,700mm(OA未装)	床荷重	300kg/㎡



東京メトロ都市開発株式会社  
不動産事業本部 営業部 営業課  
TEL:03-3343-3568