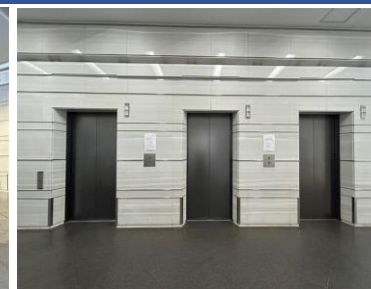
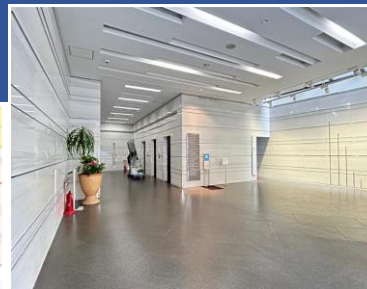


# メトロシティ神谷町

神谷町駅4a・4b直結

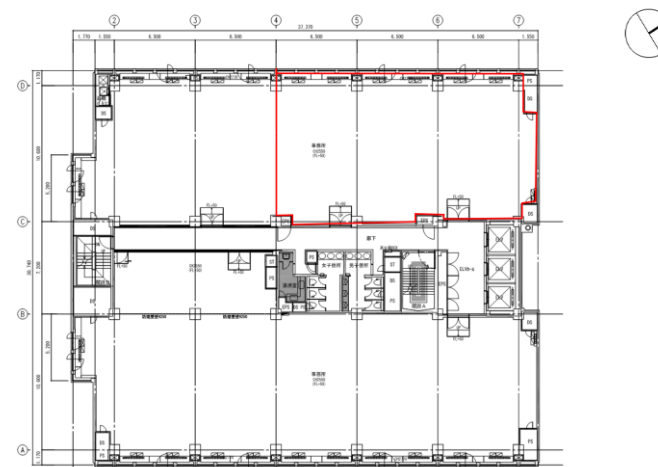
貸室内は窓面が多くレイアウトしやすい形状です



## 建物概要

## 募集概要

所在地	東京都港区虎ノ門五丁目1番5号	階数・区画	4階
最寄駅	神谷町駅(東京メトロ日比谷線)	面積	243.34㎡(73.61坪)
敷地面積	1,679.82㎡	用途・仕様	事務所(OA50mm)
延床面積	6,729.46㎡	入居時期	2024年9月1日 ※
構造・規模	鉄筋コンクリート造・地下2階地上8階建	賃料	応相談(共益費込・別途税)
竣工	1986年10月	敷金	賃料の12か月分
施工	大成建設	契約形態	定期建物賃貸借契約
設計	入江三宅設計事務所	契約期間	3年(相談可)
		備考	※予定日のため、多少前後する可能性があります。



## 設備スペック

空調	中央(セントラル)方式	開館時間	24時間
ELV	乗用3基(15人乗り)	セキュリティ	機械警備
天井高	2,550mm(OA除く)	床荷重	300kg/㎡



東京メトロ都市開発株式会社  
不動産事業本部 営業部 営業課  
TEL:03-3343-3568