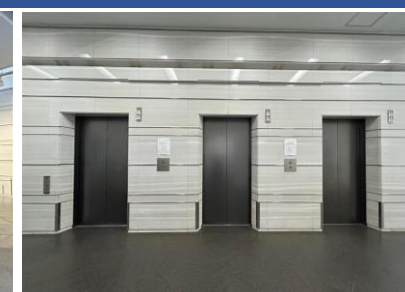
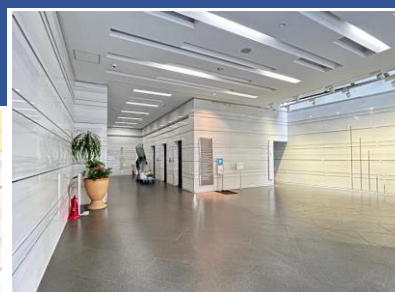


メトロシティ神谷町

神谷町駅4a・4b直結

貸室内は窓面が多くレイアウトしやすい形状です

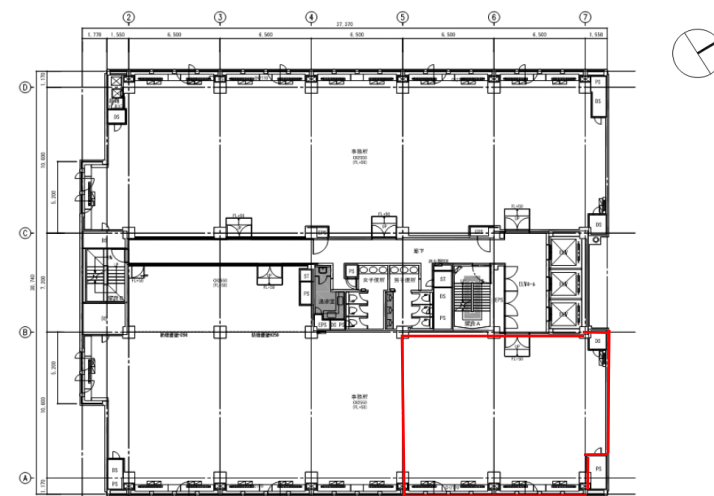


建物概要

募集概要

所在地	東京都港区虎ノ門五丁目1番5号
最寄駅	神谷町駅(東京メトロ日比谷線)
敷地面積	1,679.82㎡
延床面積	6,729.46㎡
構造・規模	鉄筋コンクリート造・地下2階地上8階建
竣工	1987年1月
施工	大成建設
設計	入江三宅設計事務所

階数・区画	5階
面積	154.23㎡(46.65坪)※
用途・仕様	事務所(OA50mm)
入居時期	2024年5月1日
賃料	応相談(共益費込・別途税)
敷金	賃料の12か月分
契約形態	定期建物賃貸借契約
契約期間	3年(相談可)
備考	※本貸室面積は、あくまで予定の面積であり、原状回復工事の状況次第で多少変更となる可能性がございます。



設備スペック

空調	中央(セントラル)方式	開館時間	24時間
ELV	乗用3基(15人乗り)	セキュリティ	機械警備
天井高	2,550mm(OA除く)	床荷重	300kg/㎡



東京メトロ都市開発株式会社
 不動産事業本部 営業部 営業課
 TEL:03-3343-3568