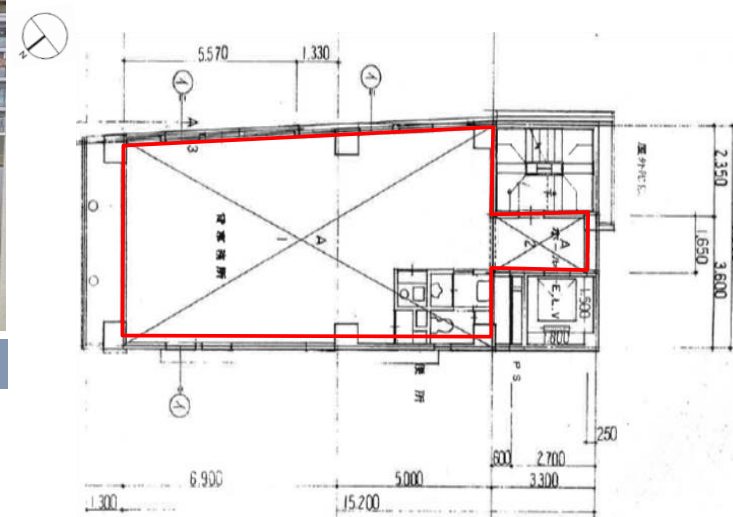


飯田橋コアビル

飯田橋駅より徒歩3分
目白通り沿いで視認性良好です



イメージ写真は他階のものを使用しております。



建物概要

募集概要

所在地	東京都千代田区飯田橋四丁目5番16号	階数・区画	5階
最寄駅	飯田橋駅(東京メトロ東西線・有楽町線・南北線・JR総武線・都営大江戸線)	面積	74.38㎡(22.50坪)
敷地面積	115.63㎡	用途・仕様	事務所(OA50mm)
延床面積	829.22㎡	入居時期	2023年1月中旬
構造・規模	鉄骨鉄筋コンクリート造陸屋根地下1階付10階建	賃料	応相談 ※共益費込・別途税
竣工	1989年7月	敷金	賃料の12か月分
施工	中川喜平建築設計事務所	契約形態	定期建物賃貸借契約
設計	株式会社室橋組	契約期間	3年(相談可)
		備考	

設備スペック

空調	各階個別空調	開館時間	24時間
ELV	乗用1基	セキュリティ	機械警備
天井高	2,450mm(OA除く)	床荷重	300kg/㎡



東京メトロ都市開発株式会社
不動産事業本部 営業部 営業課
TEL:03-3343-3568