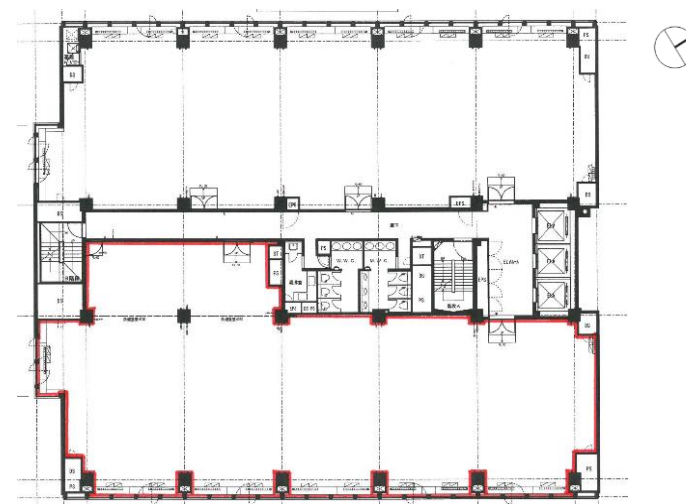
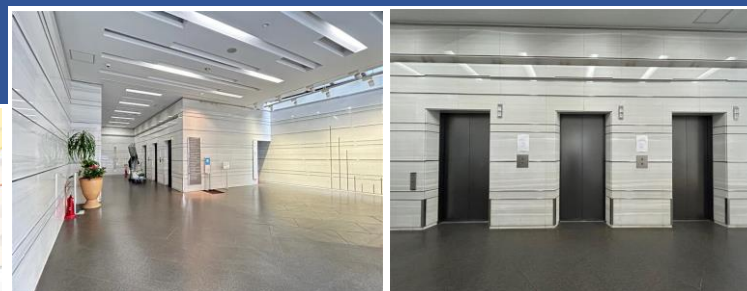


メトロシティ神谷町

神谷町駅4a・4b直結

貸室内は窓面が多くレイアウトしやすい形状です



建物概要

募集概要

所在地	東京都港区虎ノ門五丁目1番5号	階数・区画	8階
最寄駅	「神谷町駅(東京メトロ日比谷線)」	面積	481.67㎡(145.71坪)
敷地面積	1,679.82㎡	用途・仕様	事務所(OA50mm)
延床面積	6,729.46㎡	入居時期	即日
構造・規模	鉄筋コンクリート造・地下2階地上8階建	賃料	応相談 ※共益費込・別途税
竣工	1987年1月	敷金	賃料の12か月分
施工	大成建設	契約形態	定期建物賃貸借契約
設計	入江三宅設計事務所	契約期間	3年(相談可)
		備考	

設備スペック

空調	中央(セントラル)方式	開館時間	24時間
ELV	乗用3基(15人乗り)	セキュリティ	機械警備
天井高	2,550mm(OA除く)	床荷重	300kg/㎡



東京メトロ都市開発株式会社
不動産事業本部 営業部 営業課
TEL:03-3343-3568