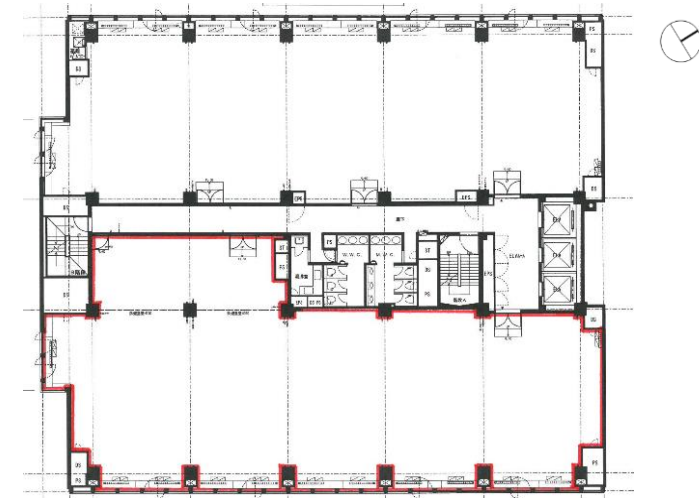
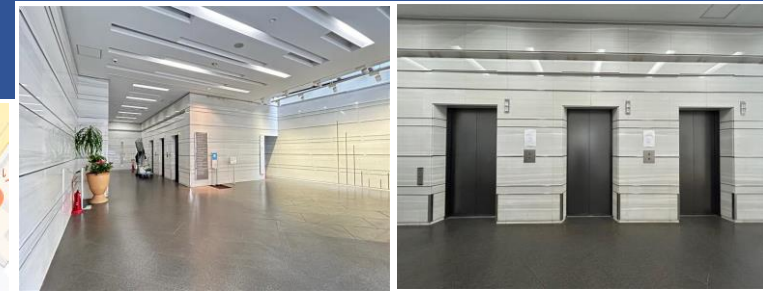


# メトロシティ神谷町

神谷町駅4a・4b直結

貸室内は窓面が多くレイアウトしやすい形状です



## 建物概要

## 募集概要

所在地 東京都港区虎ノ門五丁目1番5号

最寄駅 「神谷町駅(東京メトロ日比谷線)」

敷地面積 1,679.82㎡

延床面積 6,729.46㎡

構造・規模 鉄筋コンクリート造・地下2階地上8階建

竣工 1987年1月

施工 大成建設

設計 入江三宅設計事務所

階数・区画 8階

面積 481.67㎡(145.71坪)

用途・仕様 事務所(OA50mm)

入居時期 2023年6月1日

賃料 応相談 ※共益費込・別途税

敷金 賃料の12か月分

契約形態 定期建物賃貸借契約

契約期間 3年(相談可)

備考

## 設備スペック

空調	中央(セントラル)方式	開館時間	24時間
ELV	乗用3基(15人乗り)	セキュリティ	機械警備
天井高	2,550mm(OA除く)	床荷重	300kg/㎡



東京メトロ都市開発株式会社  
不動産事業本部 営業部 営業課  
TEL:03-3343-3568