



バイナリー・北青山

東京メトロ各線「表参道」駅B4出口より徒歩2分
青山通りに面しており、視認性も大変良好です



建物概要

名称	バイナリー・北青山
所在地	東京都港区北青山三丁目6番19号
最寄駅	表参道駅 (東京メトロ銀座線、千代田線、半蔵門線)
敷地面積	175.31㎡ (53.03坪)
延床面積	1,253.48㎡ (379.10坪)
構造・規模	鉄骨鉄筋コンクリート造陸屋根地下1階付10階建
施工	-
設計	-
竣工	1989年7月

設備スペック

空調	各階空冷式個別空調
エレベーター	乗用1基 (9人乗り)
天井高	2,500mm
使用時間	24時間使用可能
セキュリティ	機械警備
床仕上げ	-
床荷重	250kg/㎡
駐車場	なし

地図

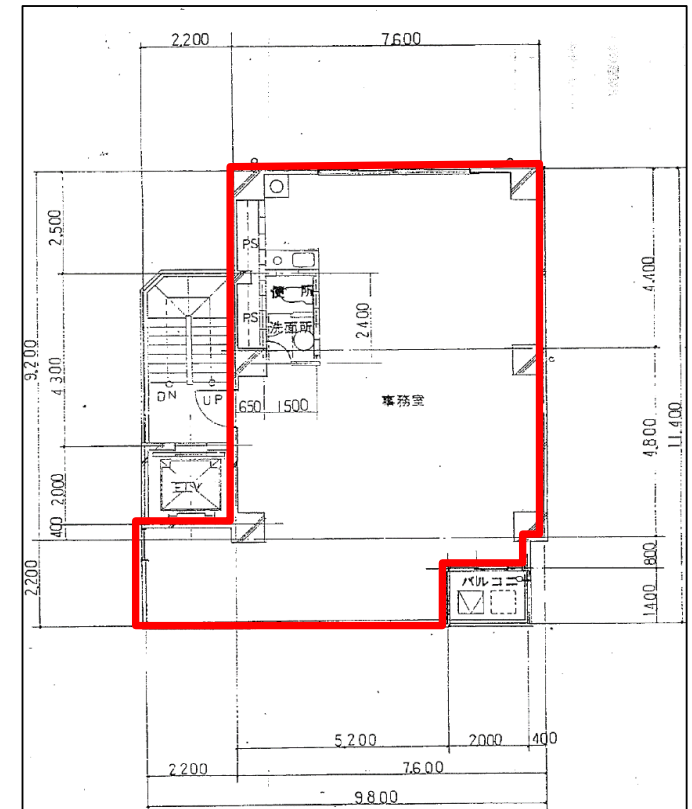


募集概要

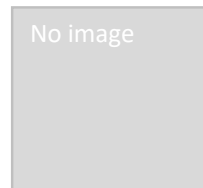
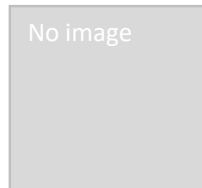
階数	6階
面積	88.68㎡ (26.82坪)
賃料	応相談
共益費	賃料に含む
敷金	応相談
入居可能時期	2023年4月1日
用途	事務所
契約形態	定期建物賃貸借
契約期間	2024年3月31日まで
貸室内清掃	別途
その他	貸室内造作等あり

※賃料・共益費等、別途消費税

平面図



現況と異なる場合は、現況を優先することいたします。



東京メトロ都市開発株式会社 不動産事業本部 営業部 営業課

TEL 03-3343-3568