



飯田橋コアビル

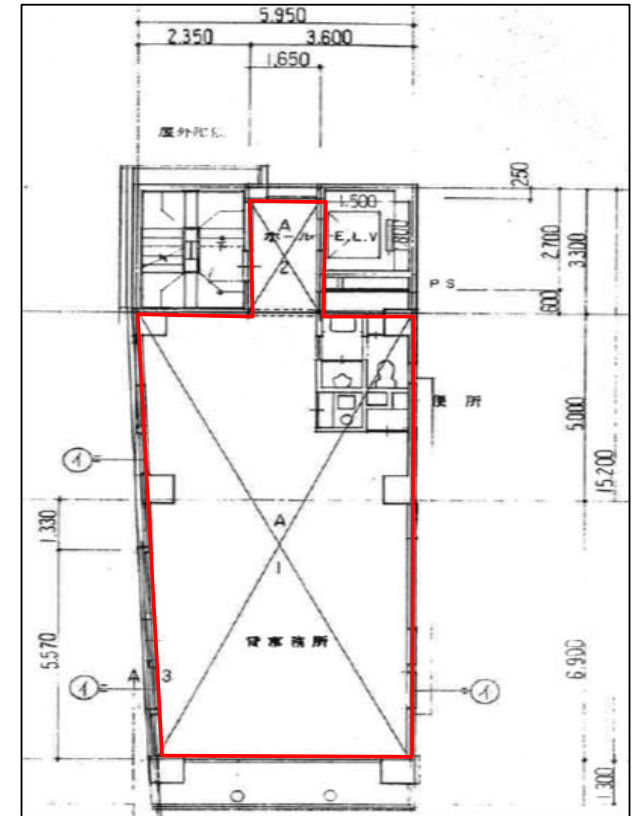
東京メトロ各線「飯田橋」駅より徒歩3分
目白通り沿いで視認性良好です



地図



平面図



建物概要

名称	飯田橋コアビル
所在地	東京都千代田区飯田橋四丁目5番16号
最寄駅	飯田橋駅（東京メトロ東西線・有楽町線・南北線・JR総武線、都営大江戸線）
敷地面積	115.63㎡
延床面積	829.22㎡
構造・規模	鉄骨鉄筋コンクリート造陸屋根地下1階付10階建
施工	中川喜平建築設計事務所
設計	株式会社室橋組
竣工	1989年7月

設備スペック

空調	各階個別空調
エレベーター	乗用1基
天井高	2,450mm
使用時間	24時間使用可能
セキュリティ	機械警備
床仕上げ	OA50mm
床荷重	300kg/㎡
駐車場	なし

募集概要

階数	5階
面積	74.38㎡（22.50坪）
賃料	応相談
共益費	賃料を含む
敷金	賃料の12か月分
入居可能時期	2023年1月中旬
用途	事務所
契約形態	定期建物賃貸借契約
契約期間	3年
貸室内清掃	別途
その他	

※賃料・共益費等、別途消費税

現況と異なる場合は、現況を優先することいたします。



東京メトロ都市開発株式会社 不動産事業本部 営業部 営業課

TEL 03-3343-3568