

築地第一長岡ビル

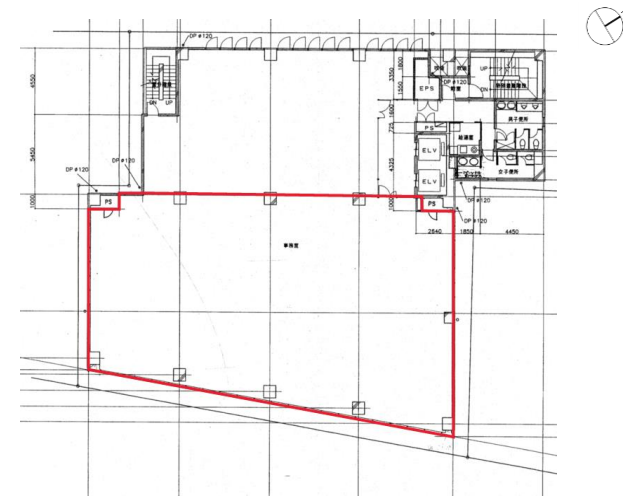
築地駅徒歩2分 新富町駅徒歩1分
EV2基 眺望良好です



建物概要

募集概要

所在地	東京都中央区築地二丁目3番4号	階数・区画	6階区画A
最寄駅	築地駅(東京メトロ日比谷線) 新富町駅(東京メトロ有楽町線)	面積	405.06㎡(122.53坪)
敷地面積	764.29㎡	用途・仕様	事務所(OA50mm)
延床面積	6,342.53㎡	入居時期	2023年9月中旬から
構造・規模	鉄骨鉄筋コンクリート造陸屋根地下1階付10階建	賃料	応相談 ※共益費込・別途税
竣工	1999年12月	敷金	賃料の12か月分
施工	株式会社久米設計	契約形態	定期建物賃貸借契約
設計	松井建設株式会社	契約期間	3年
		備考	NET面積360.33㎡(109.00坪)



設備スペック

空調	各階個別空調	開館時間	24時間
ELV	乗用2基	セキュリティ	機械警備
天井高	2,700mm(OA除く)	床荷重	300kg/㎡



東京メトロ都市開発株式会社
不動産事業本部 営業部 営業課
TEL:03-3343-3568