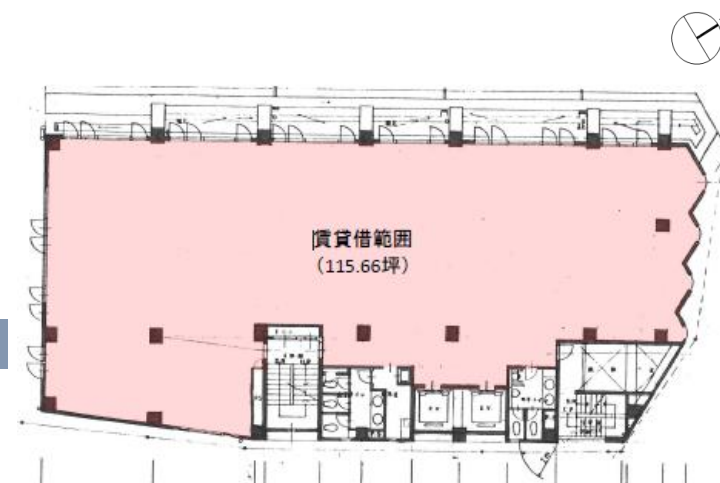


# 早稲田駅前ビル

早稲田駅A2出口すぐ

貸室内は窓面が多く、レイアウトしやすい形状です。



## 建物概要

## 募集概要

所在地	東京都新宿区馬場下町5番1号	階数・区画	4階
最寄駅	早稲田駅(東西線)	面積	382.35㎡(115.66坪)
敷地面積	714.57㎡	用途・仕様	事務所(OAフロア)
延床面積	3136.34㎡	入居時期	2022年12月1日
構造・規模	鉄骨鉄筋コンクリート造陸屋根地下1階付7階建	賃料	応相談 ※共益費込・別途税
竣工	1992年8月	敷金	賃料の12か月分
施工	住友建設株式会社	契約形態	定期建物賃貸借契約
設計	有限会社都平企画設計事務所	契約期間	3年(相談可)
		備考	

## 設備スペック

空調	各階個別空調	開館時間	24時間
ELV	乗用2基(11人乗り)	セキュリティ	機械警備
天井高	2,500mm	床荷重	300kg/㎡



東京メトロ都市開発株式会社  
 不動産事業本部 営業部 営業課  
 TEL:03-3343-3568