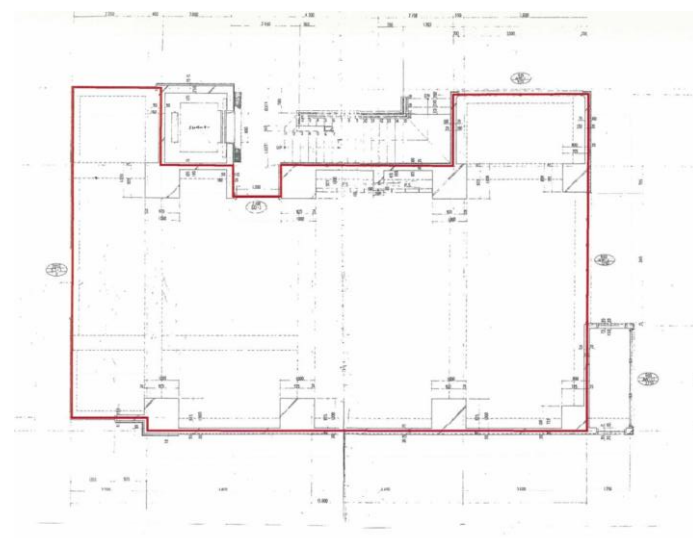
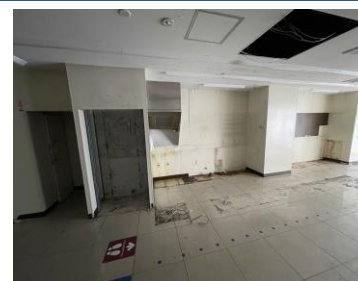


バイナリー・北青山

表参道駅B4出口より徒歩2分
青山通りに面しており、視認性も良好です



建物概要

募集概要

所在地	東京都港区北青山三丁目6番19号	階数・区画	1階
最寄駅	表参道駅(東京メトロ銀座線・千代田線・半蔵門線)	面積	125.69㎡(38.02坪)
敷地面積	175.31㎡(53.03坪)	用途・仕様	店舗
延床面積	1,253.48㎡(379.10坪)	入居時期	即日
構造・規模	鉄骨鉄筋コンクリート造陸屋根地下1階付10階建	賃料	応相談 ※共益費込・別途税
竣工	1989年7月	敷金	応相談
施工	-	契約形態	定期建物賃貸借契約
設計	-	契約期間	2024年3月31日まで
		備考	貸室内造作等あり、原状渡し

設備スペック

空調	各階空冷式個別空調	開館時間	24時間
ELV	乗用1基(9人乗り)	セキュリティ	機械警備
天井高	2,500mm	床荷重	250kg/㎡



東京メトロ都市開発株式会社
不動産事業本部 営業部 営業課
TEL:03-3343-3568