

# 第一真砂ビル

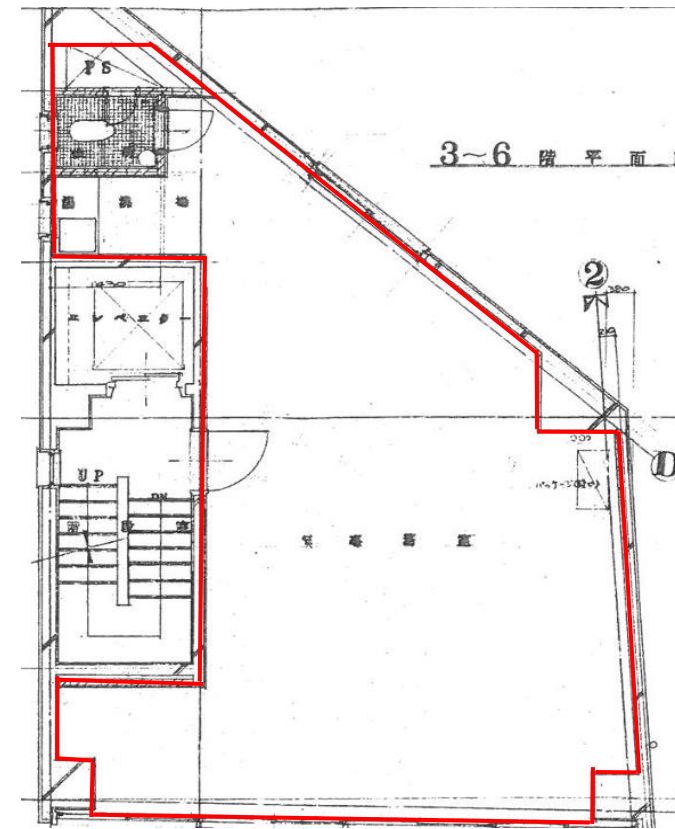
外苑前駅より徒歩1分  
駅近くで路面に面しており、視認性良好です



建物概要



募集概要



設備スペック

所在地	東京都港区北青山二丁目7番18号	階数・区画	3階
最寄駅	外苑前駅(東京メトロ銀座線)	面積	54.82㎡(16.58坪)
敷地面積	74.67㎡	用途・仕様	事務所・店舗
延床面積	469.62㎡	入居時期	即日
構造・規模	鉄筋コンクリート造陸屋根地下1階付7階建	賃料	応相談 ※共益費込・別途税
竣工	1968年10月	敷金	賃料の12か月分
施工	富士工務店一級建築士事務所	契約形態	定期建物賃貸借契約
設計	富士工務店一級建築士事務所	契約期間	2027年3月31日まで
		備考	

空調	各階個別空調	開館時間	24時間
ELV	乗用1基	セキュリティ	機械警備
天井高	2,320mm	床荷重	295kg/㎡



東京メトロ都市開発株式会社  
不動産事業本部 営業部 営業課  
TEL:03-3343-3568