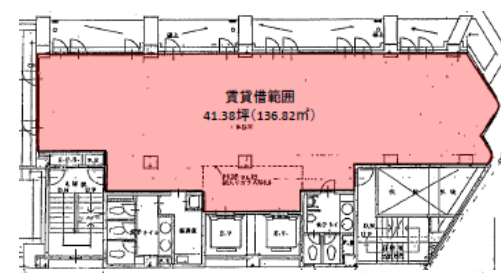


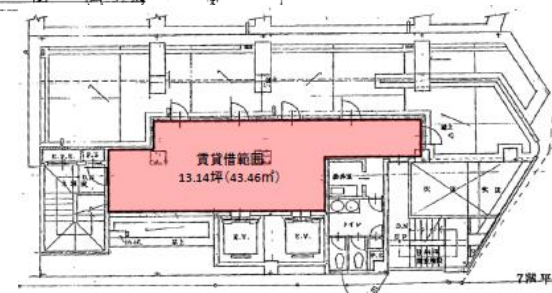
早稲田駅前ビル

早稲田駅A2出口すぐ

貸室内は窓面が多く、レイアウトしやすい形状です。



上図：6階



建物概要

募集概要

所在地	東京都新宿区馬場下町5番1号	階数・区画	6階/7階
最寄駅	「早稲田駅(東西線)」	面積	6階:136.82㎡(41.38坪) 7階:43.36㎡(13.14坪)
敷地面積	714.57㎡	用途・仕様	事務所(OAフロア)
延床面積	3136.34㎡	入居時期	2022年12月1日
構造・規模	鉄骨鉄筋コンクリート造陸屋根地下1階付7階建	賃料	応相談 ※共益費込・別途税
竣工	1992年8月	敷金	賃料の12か月分
施工	住友建設株式会社	契約形態	定期建物賃貸借契約
設計	有限会社都平企画設計事務所	契約期間	3年(相談可)
		備考	

設備スペック

空調	各階個別空調	開館時間	24時間
ELV	乗用2基(11人乗り)	セキュリティ	機械警備
天井高	2,500mm	床荷重	300kg/㎡



東京メトロ都市開発株式会社
不動産事業本部 営業部 営業課
TEL:03-3343-3568