

早稲田駅前ビル

「早稲田」駅A2出口すぐ。
貸室内は窓面が多く、長方形でレイアウトしやすい形状です。



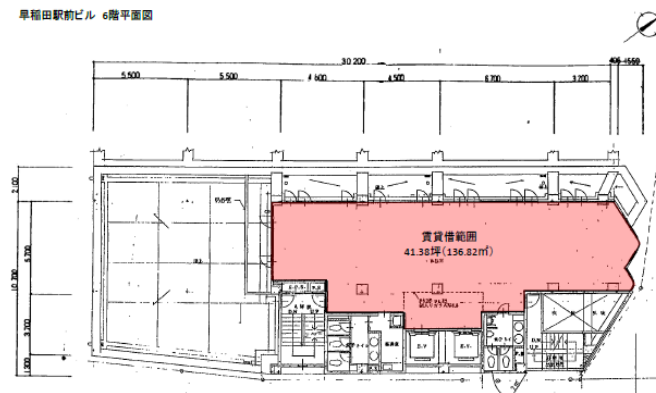
募集概要

階数	6階/7階
面積	136.82㎡(41.38坪)/43.36㎡(13.14坪)
賃料	応相談
共益費	賃料に含む
敷金	賃料の12ヵ月分
入居可能時期	2022年12月1日
用途	事務所
契約形態	定期建物賃貸借契約
契約期間	3年
貸室内清掃	別途
その他	

※賃料・共益費等、別途消費税

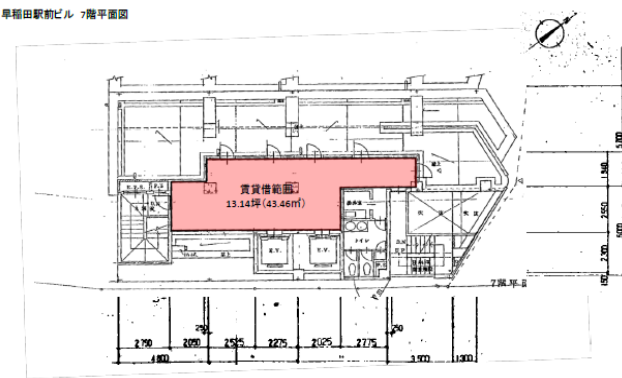


早稲田駅前ビル 6階平面図



現況と異なる場合は、現況を優先することいたします。

早稲田駅前ビル 7階平面図



現況と異なる場合は、現況を優先することいたします。

建物概要

名称	早稲田駅前ビル
所在地	東京都新宿区馬場下町5番1号
最寄駅	東西線「早稲田」駅
敷地面積	714.57㎡
延床面積	3136.34㎡
構造・規模	鉄骨鉄筋コンクリート造陸屋根地下1階付7階建
施工	住友建設株式会社
設計	有限会社都平企画設計事務所
竣工	1992年8月

設備スペック

空調	各階個別空調
エレベーター	乗用2基 (11人乗り)
天井高	2,500mm
使用時間	24時間使用可能
セキュリティ	機械警備
床仕上げ	OAフロア
床荷重	300kg/㎡
駐車場	なし

