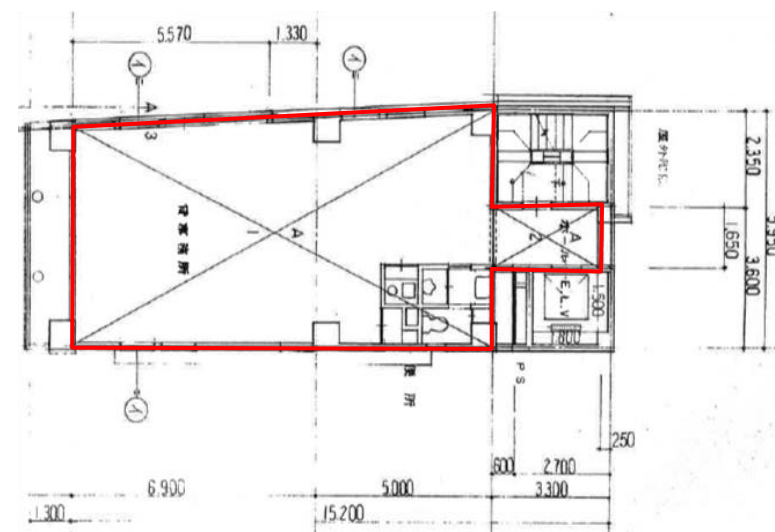
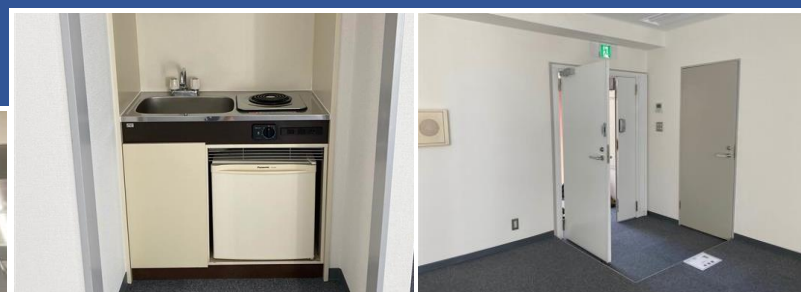
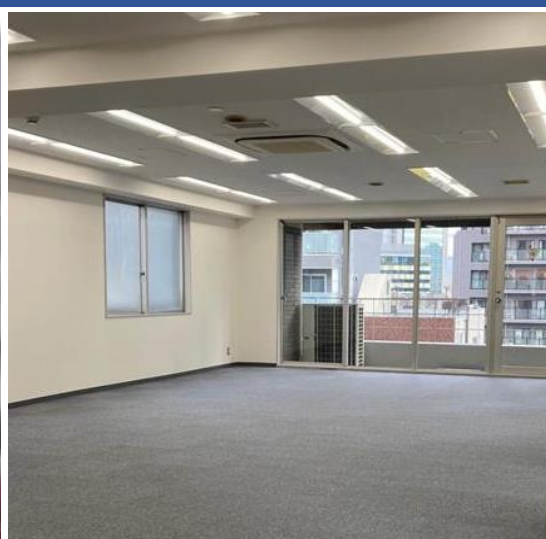


飯田橋コアビル

飯田橋駅より徒歩3分

目白通り沿いで視認性良好です



建物概要

募集概要

| | | | |
|-------|--|-------|----------------|
| 所在地 | 東京都千代田区飯田橋四丁目5番16号 | 階数・区画 | 7階 |
| 最寄駅 | 「飯田橋駅(東京メトロ東西線・有楽町線・南北線・JR総武線・都営大江戸線)」 | 面積 | 74.38㎡(22.50坪) |
| 敷地面積 | 115.63㎡ | 用途・仕様 | 事務所(OA50mm) |
| 延床面積 | 829.22㎡ | 入居時期 | 即入居可 |
| 構造・規模 | 鉄骨鉄筋コンクリート造陸屋根地下1階付10階建 | 賃料 | 応相談 ※共益費込・別途税 |
| 竣工 | 1989年7月 | 敷金 | 賃料の12か月分 |
| 施工 | 中川喜平建築設計事務所 | 契約形態 | 定期建物賃貸借契約 |
| 設計 | 株式会社室橋組 | 契約期間 | 3年(相談可) |
| | | 備考 | |

設備スペック

| | | | |
|-----|---------------|--------|---------|
| 空調 | 各階個別空調 | 開館時間 | 24時間 |
| ELV | 乗用1基 | セキュリティ | 機械警備 |
| 天井高 | 2,450mm(OA除く) | 床荷重 | 300kg/㎡ |



東京メトロ都市開発株式会社
不動産事業本部 営業部 営業課
TEL:03-3343-3568