

早稲田駅前ビル

「早稲田」駅A2出口すぐ。
貸室内は窓面が多く、長方形でレイアウトしやすい形状です。



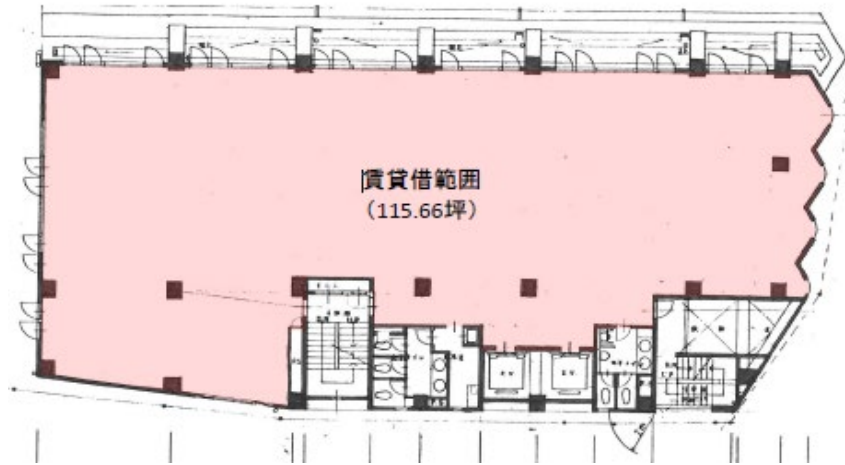
募集概要

階数	4階
面積	382.35㎡ (115.66坪)
賃料	応相談
共益費	賃料に含む
敷金	賃料の12ヵ月分
入居可能時期	2022年12月1日
用途	事務所
契約形態	定期借家契約
契約期間	3年
貸室内清掃	別途
その他	

※賃料・共益費等、別途消費税



4階



建物概要

名称	早稲田駅前ビル
所在地	東京都新宿区馬場下町5番1号
最寄駅	東西線「早稲田」駅
敷地面積	714.57㎡
延床面積	3136.34㎡
構造・規模	鉄骨鉄筋コンクリート造陸屋根地下1階付7階建
施工	住友建設株式会社
設計	有限会社都平企画設計事務所
竣工	1992年8月

設備スペック

空調	各階個別空調
エレベーター	乗用2基 (11人乗り)
天井高	2,500mm
使用時間	24時間使用可能
セキュリティ	機械警備
床仕上げ	OAフロア
床荷重	300kg/㎡
駐車場	なし

