

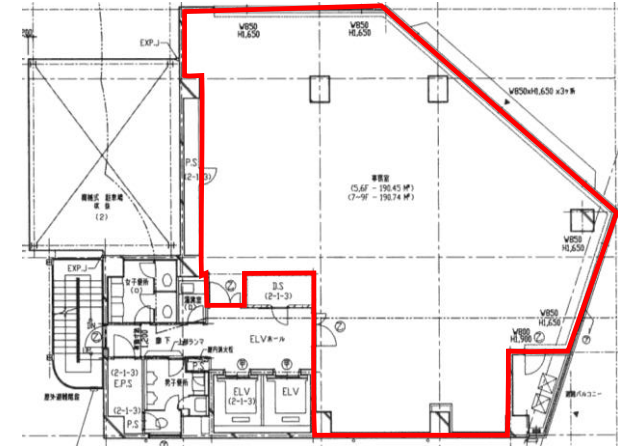
# 千住MKビル



「北千住」駅1番出入口から徒歩8分  
貸室内は窓面が多く眺望が良好です。



9階



## 建物概要

名称	千住MKビル
所在地	東京都足立区千住宮元町13番13号
最寄駅	北千住駅（東京メトロ千代田線・日比谷線 JR常磐線 東武伊勢崎線 つばエクスプレス）
敷地面積	554.84㎡
延床面積	3,175.00㎡
構造・規模	鉄骨鉄筋コンクリート造 地上9階建
施工	鉄建建設株式会社
設計	鉄建建設株式会社
竣工	1993年3月

## 設備スペック

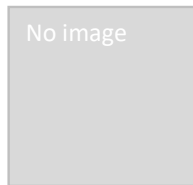
空調	各階個別空調
エレベーター	乗用2基（9人乗り）
天井高	2,550mm
使用時間	24時間使用可能
セキュリティ	機械警備
床仕上げ	OA50mm
床荷重	300kg/㎡
駐車場	機械式 32台

## 募集概要

階数	9階
面積	190.71㎡（57.69坪）
賃料	応相談
共益費	賃料に含む
敷金	賃料の12か月分
入居可能時期	2023年4月1日
用途	事務所
契約形態	定期建物賃貸借契約
契約期間	3年
貸室内清掃	別途
その他	

※賃料・共益費等、別途消費税

現況と異なる場合は、現況を優先することいたします。



東京メトロ都市開発株式会社 不動産事業本部 営業部 営業課

TEL 03-3343-3568