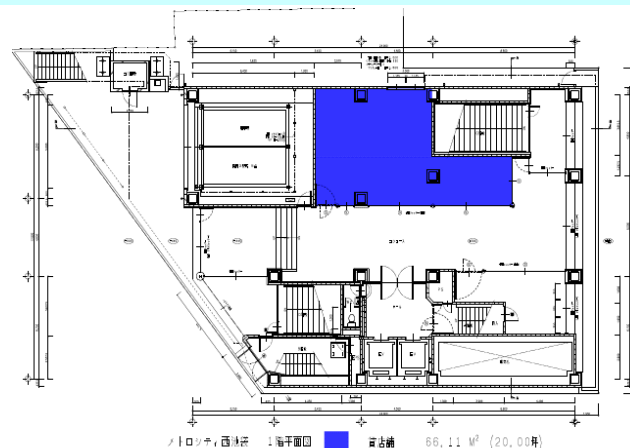


# メトロシティ西池袋

「池袋」駅C2・C3直結  
レイアウトしやすい形状



※現況と異なる場合は、現況を優先することいたします。

## 建物概要

|       |   |
|-------|---|
| 名称    | メトロシティ西池袋   |
| 所在地   | 東京都豊島区西池袋五丁目1番3号  |
| 最寄駅   | 池袋駅<br>東京メトロ副都心線 有楽町線 丸ノ内線<br>JR山手線 埼京線 湘南新宿ライン<br>東武東上本線 西武池袋線 |
| 敷地面積  | 714.57㎡   |
| 延床面積  | 3,136.34㎡   |
| 構造・規模 | 鉄骨造陸屋根地下1階付8階建  |
| 竣工年月  | 1990年8月   |

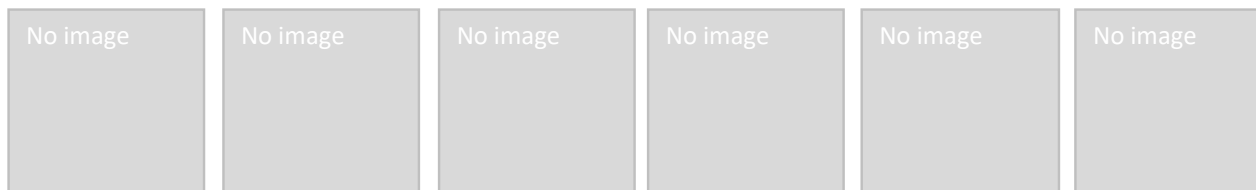
## 設備スペック

|        |             |
|--------|-------------|
| 引渡条件   | スケルトン       |
| エレベーター | 乗用2基（11人乗り） |
| 使用時間   | 24時間使用可能    |
| セキュリティ | 機械警備        |
| 床荷重    | 300kg/㎡     |
| 駐車場    | 4台          |

## 募集概要

|       |                |
|-------|----------------|
| 階数    | 1階             |
| 面積    | 66.12㎡（20.00坪） |
| 賃料    | 要相談            |
| 共益費   | 賃料に含む          |
| 敷金    | 賃料の12か月分       |
| 入居可能日 | 2022年10月1日（予定） |
| 用途    | 店舗（業種応相談）      |
| 契約形態  | 定期建物賃貸借契約      |
| 契約期間  | 3年（その他応相談）     |
| 貸室内清掃 | 別途             |
| その他   |                |

※賃料・共益費等、別途消費税



東京メトロ都市開発株式会社 不動産事業本部 営業部 営業課  
TEL 03-3343-3568