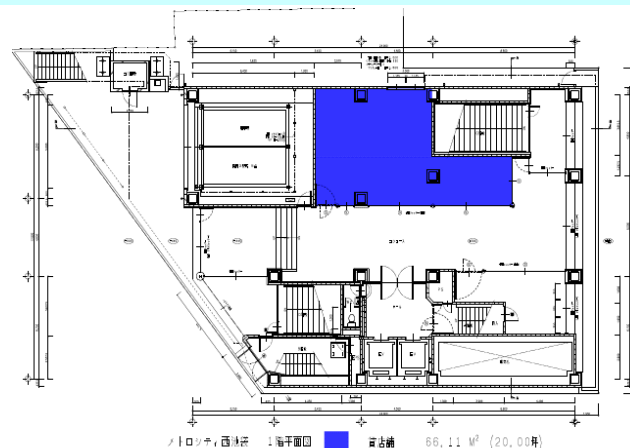


メトロシティ西池袋

「池袋」駅C2・C3直結
レイアウトしやすい形状



現況と異なる場合は、現況を優先することいたします。

建物概要

名称	メトロシティ西池袋
所在地	東京都豊島区西池袋五丁目1番3号
最寄駅	池袋駅 東京メトロ副都心線 有楽町線 丸ノ内線 JR山手線 埼京線 湘南新宿ライン 東武東上本線 西武池袋線
敷地面積	714.57㎡
延床面積	3,136.34㎡
構造・規模	鉄骨造陸屋根地下1階付8階建
竣工年月	1990年8月

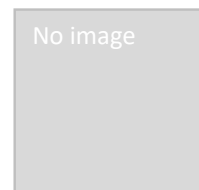
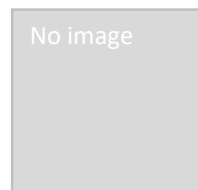
設備スペック

引渡条件	スケルトン
エレベーター	乗用2基（11人乗り）
使用時間	24時間使用可能
セキュリティ	機械警備
床荷重	300kg/㎡
駐車場	4台

募集概要

階数	1階
面積	66.12㎡（20.00坪）
賃料	応相談
共益費	賃料に含む
敷金	賃料の12か月分
入居可能日	2022年10月1日（予定）
用途	店舗（業種応相談）
契約形態	定期建物賃貸借契約
契約期間	3年（その他応相談）
貸室内清掃	別途
その他	シャッター開閉時間：7：30～23：20

※賃料・共益費等、別途消費税



東京メトロ都市開発株式会社 不動産事業本部 営業部 営業課
TEL 03-3343-3568