

バイナリー・北青山

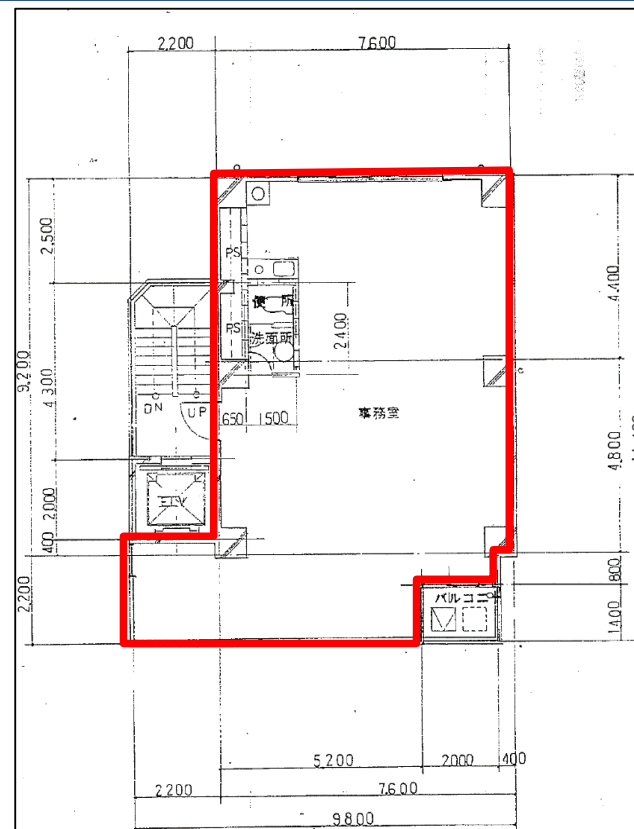
表参道駅B4出口より徒歩2分
青山通りに面しており、視認性も良好です



建物概要



募集概要



設備スペック

| | | | |
|-----|------------|--------|----------------------|
| 空調 | 各階空冷式個別空調 | 開館時間 | 24時間 |
| ELV | 乗用1基(9人乗り) | セキュリティ | 機械警備 |
| 天井高 | 2,500mm | 床荷重 | 250kg/m ² |

| | | | |
|-------|--------------------------|-------|----------------|
| 所在地 | 東京都港区北青山三丁目6番19号 | 階数・区画 | 9階 |
| 最寄駅 | 表参道駅(東京メトロ銀座線・千代田線・半蔵門線) | 面積 | 88.68㎡(26.82坪) |
| 敷地面積 | 175.31㎡(53.03坪) | 用途・仕様 | 事務所 |
| 延床面積 | 1,253.48㎡(379.10坪) | 入居時期 | 2024年5月1日 |
| 構造・規模 | 鉄骨鉄筋コンクリート造陸屋根地下1階付10階建 | 賃料 | 応相談 ※共益費込・別途税 |
| 竣工 | 1989年7月 | 敷金 | 応相談 |
| 施工 | - | 契約形態 | 定期建物賃貸借契約 |
| 設計 | - | 契約期間 | 2024年9月30日まで |
| | | 備考 | 貸室内造作等あり、原状渡し |



東京メトロ都市開発株式会社
不動産事業本部 営業部 営業課
TEL:03-3343-3568