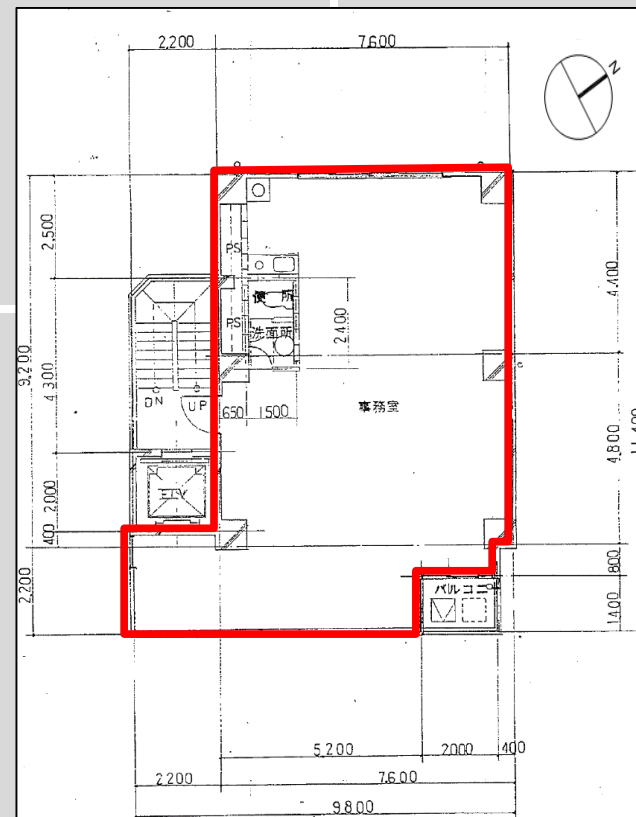
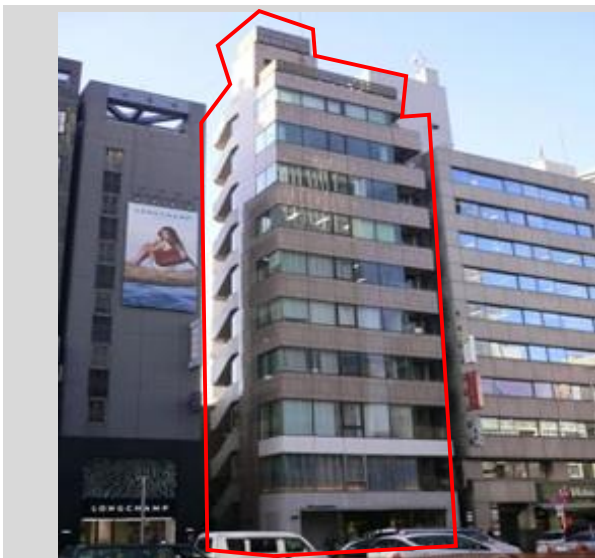


# バイナリー・北青山ビル

表参道駅B4出口より徒歩2分  
青山通りに面しており、視認性も良好です



建物概要		募集概要	
所在地	東京都港区北青山三丁目6番19号	階数・区画	9階
		面積	88.68㎡ (26.82坪)
最寄駅	表参道駅 (東京メトロ銀座線・千代田線・半蔵門線)	用途・仕様	事務所
		入居時期	2025年1月中旬 (要相談)
敷地面積	175.31㎡ (53.03坪)	賃料	応相談 ※共益費込・別途税
延床面積	1,253.48㎡ (379.10坪)	敷金	応相談
構造・規模	鉄骨鉄筋コンクリート造陸屋根地下1階付10階建	契約形態	定期建物賃貸借契約
竣工	1989年7月	契約期間	2026年3月31日まで
施工	—	備考	貸室内造作等あり、原状渡し
設計	—		

設備スペック			
空調	各階空冷式個別空調	開館時間	24時間
ELV	乗用1基 (9名乗り)	セキュリティ	機械警備
天井高	2,500mm	床荷重	250kg/㎡
床下仕様	フリーアクセスフロア未装		



東京メトロ都市開発株式会社  
不動産事業本部 営業部 営業課  
TEL : 03 - 3343 - 3568