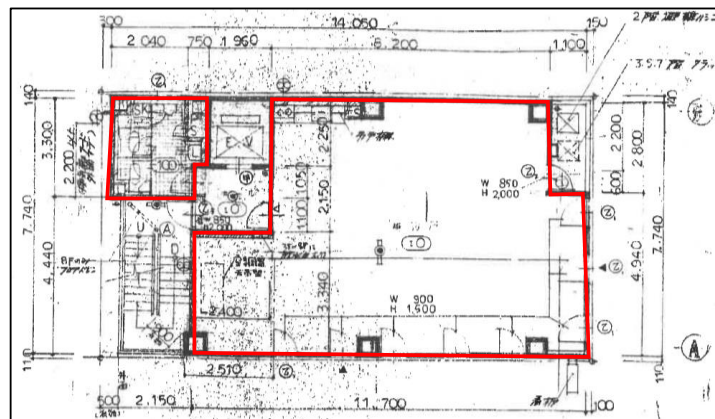


エムプレイス日本橋 (旧: 富田ビル)

東京メトロ半蔵門線「水天宮前」駅から徒歩1分
人形町駅・茅場町駅も近くアクセス良好です

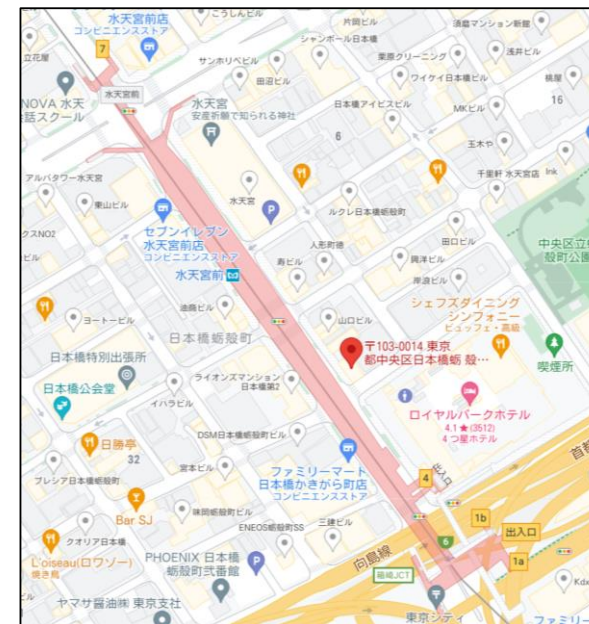


平面図



現況と異なる場合は、現況を優先することいたします。

地図



建物概要

名称	エムプレイス日本橋 (旧: 富田ビル)
所在地	東京都中央区日本橋蛸殻町二丁目2番1号
最寄駅	水天宮前駅 (東京メトロ半蔵門線)
敷地面積	115.71㎡
延床面積	795.37㎡
構造・規模	鉄骨造陸屋根 8階建
施工	株式会社鴻池組
設計	マンタニ設計株式会社
竣工	1984年11月

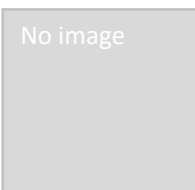
設備スペック

空調	各階個別空調
エレベーター	乗用1基
天井高	2,370mm
使用時間	24時間
セキュリティ	機械警備
床仕上げ	OA30mm
床荷重	300kg/㎡
駐車場	無し

募集概要

階数	2階
面積	26.14坪
賃料	応相談
共益費	賃料に含む
敷金	賃料の12か月分
入居可能時期	2023年4月1日
用途	事務所
契約形態	定期建物賃貸借契約
契約期間	3年
貸室内清掃	無し
その他	

※賃料・共益費等、別途消費税



東京メトロ都市開発株式会社 不動産事業本部 営業部 営業課

TEL 03-3343-3568