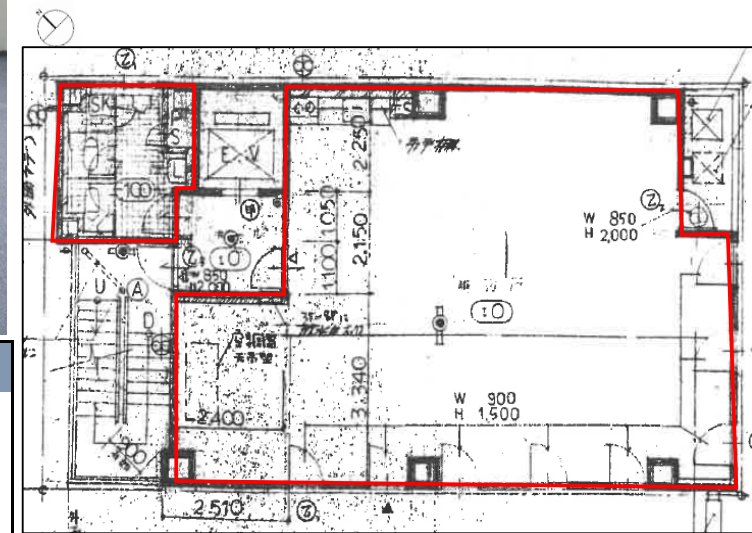


エムプレイス日本橋

水天宮前駅から徒歩1分
人形町・茅場町も近くアクセス良好です



写真は他階のものを使用しております。



建物概要	
所在地	東京都中央区日本橋蛸殻町二丁目2番1号
最寄駅	水天宮前駅(東京メトロ半蔵門線)
敷地面積	115.71㎡
延床面積	795.37㎡
構造・規模	鉄骨造陸屋根8階建
竣工	1984年11月
施工	株式会社鴻池組
設計	マンタニ設計株式会社

募集概要	
階数・区画	2階
面積	86.41㎡(26.14坪)
用途・仕様	事務所
入居時期	2023年4月
賃料	応相談 ※共益費込・別途税
敷金	賃料の6か月分
契約形態	定期建物賃貸借契約
契約期間	3年(相談可)
備考	

設備スペック			
空調	各階個別空調	使用時間?	24時間
ELV	乗用1基	セキュリティ	機械警備
天井高	2,400mm	床荷重	300kg/㎡



東京メトロ都市開発株式会社
不動産事業本部 営業部 営業課
TEL:03-3343-3568