

○ 鈴越ビル

東京メトロ銀座線「外苑前」駅から徒歩1分
駅近で路面に面しており、視認性・アクセスともに良好です



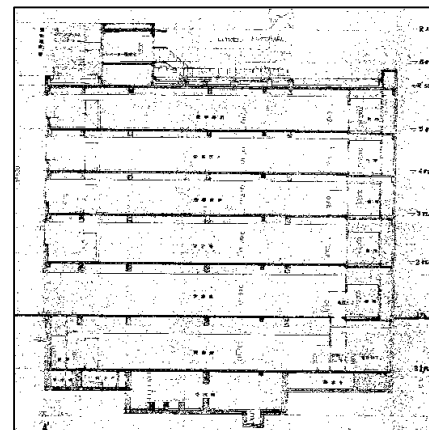
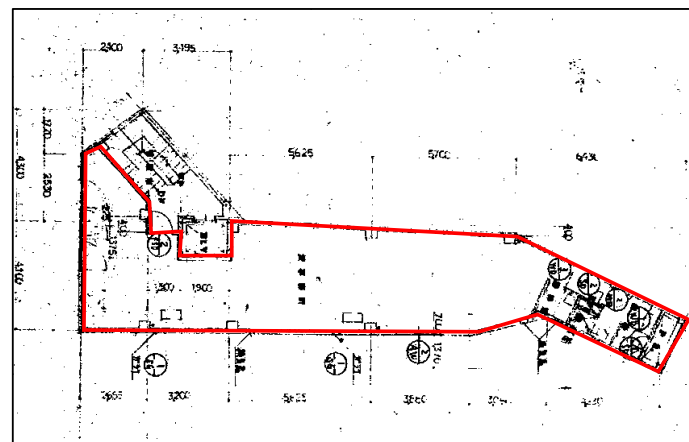
建物概要

名称	鈴越ビル
所在地	東京都港区北青山二丁目7番17号
最寄駅	外苑前駅（東京メトロ銀座線）
敷地面積	116.57㎡
延床面積	598.18㎡
構造・規模	鉄骨鉄筋コンクリート造 地下1階地上5階建
施工	株式会社間組
設計	株式会社間組
竣工	1980年2月

設備スペック

空調	各階空冷式個別空調
エレベーター	乗用1基（6人乗り）
天井高	2,400mm
使用時間	24時間使用可能
セキュリティ	機械警備
床仕上げ	-
床荷重	-
駐車場	無し

平面図



断面図

地図



募集概要

階数	5階
面積	85.17㎡（25.76坪）
賃料	応相談
共益費	賃料に含む
敷金	賃料の12か月分
入居可能時期	即入居可能
用途	事務所
契約形態	定期建物賃貸借契約
契約期間	3年
貸室内清掃	別途
その他	

※賃料・共益費等、別途消費税



東京メトロ都市開発株式会社 不動産事業本部 営業部 営業課

TEL 03-3343-3568