



# 飯田橋コアビル

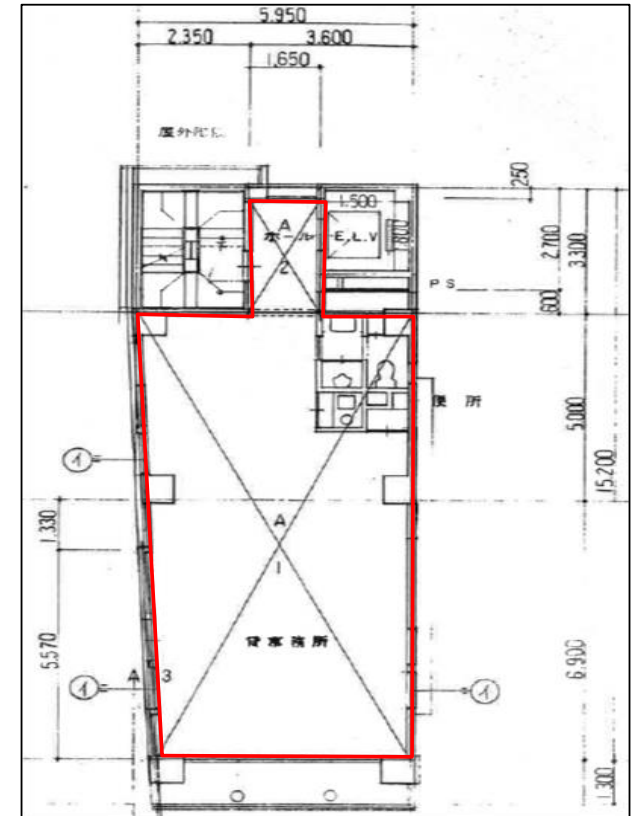
東京メトロ各線「飯田橋」駅より徒歩3分  
目白通り沿いで視認性良好です



地図



平面図



建物概要

名称	飯田橋コアビル
所在地	東京都千代田区飯田橋四丁目5番16号
最寄駅	飯田橋駅（東京メトロ東西線・有楽町線・南北線・JR総武線、都営大江戸線）
敷地面積	115.63㎡
延床面積	829.22㎡
構造・規模	鉄骨鉄筋コンクリート造陸屋根地下1階付10階建
施工	中川喜平建築設計事務所
設計	株式会社室橋組
竣工	1989年7月

募集概要

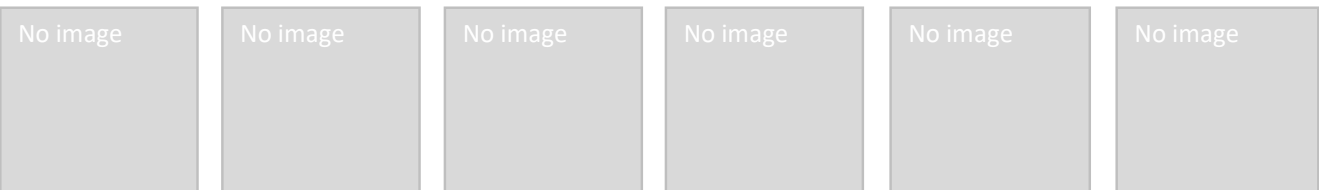
階数	4階
面積	74.38㎡（22.50坪）
賃料	応相談
共益費	賃料を含む
敷金	賃料の12か月分
入居可能時期	即入居可能
用途	事務所
契約形態	定期建物賃貸借契約
契約期間	3年
貸室内清掃	別途
その他	

※賃料・共益費等、別途消費税

設備スペック

空調	各階個別空調
エレベーター	乗用1基
天井高	2,450mm
使用時間	24時間使用可能
セキュリティ	機械警備
床仕上げ	OA50mm
床荷重	300kg/㎡
駐車場	なし

現況と異なる場合は、現況を優先することいたします。



東京メトロ都市開発株式会社 営業本部 事業推進部 計画二課

TEL 03-3343-3554