



# バイナリー・北青山

東京メトロ各線「表参道」駅B4出口より徒歩2分  
青山通りに面しており、視認性も大変良好です



### 建物概要

名称	バイナリー・北青山
所在地	東京都港区北青山三丁目6番19号
最寄駅	表参道駅（東京メトロ銀座線、千代田線、半蔵門線）
敷地面積	175.31㎡（53.03坪）
延床面積	1,253.48㎡（379.10坪）
構造・規模	鉄骨鉄筋コンクリート造陸屋根地下1階付10階建
施工	-
設計	-
竣工	1989年7月

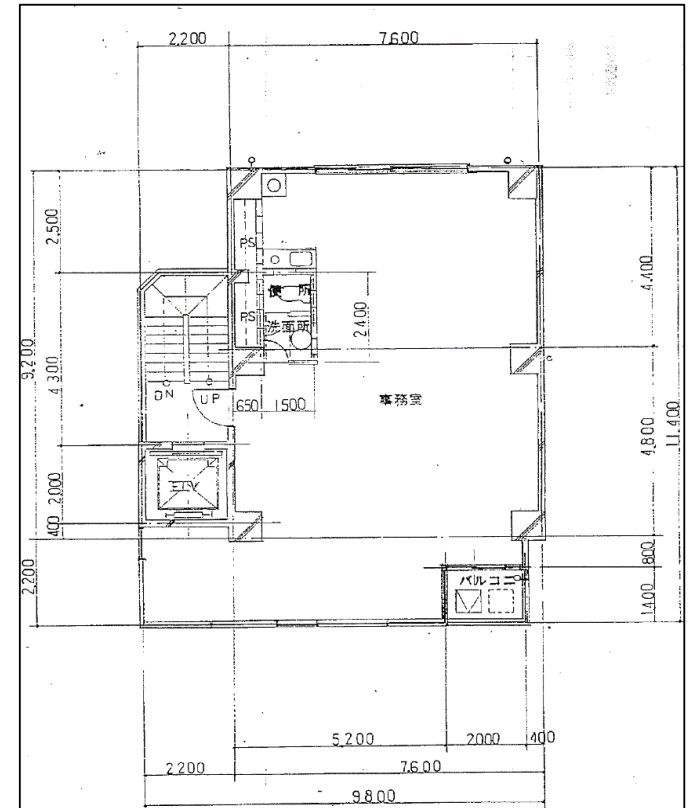
### 設備スペック

空調	各階空冷式個別空調
エレベーター	乗用1基（9人乗り）
天井高	2,500mm
使用時間	24時間使用可能
セキュリティ	機械警備
床仕上げ	-
床荷重	250kg/㎡
駐車場	なし

### 地図



### 平面図



現況と異なる場合は、現況を優先することいたします。

### 募集概要

階数	8階
面積	88.68㎡（26.82坪）
賃料	応相談
共益費	賃料に含む
敷金	賃料の12か月分
入居可能時期	即入居可能
用途	事務所
契約形態	定期建物賃貸借
契約期間	2023年3月31日まで
貸室内清掃	別途
その他	

※賃料・共益費等、別途消費税



東京メトロ都市開発株式会社 営業本部 事業推進部 計画二課

TEL 03-3343-3554