

# バイナリー・北青山

表参道駅B4出口より徒歩2分  
青山通りに面しており、視認性も良好です

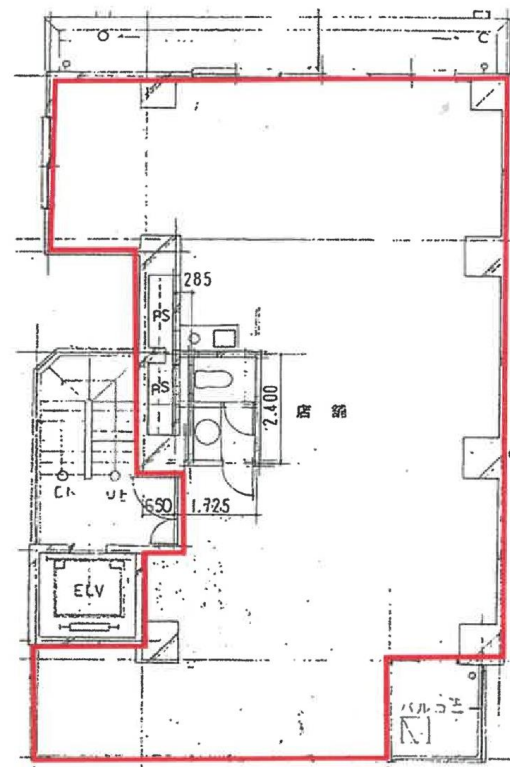


## 建物概要

## 募集概要

所在地	東京都港区北青山三丁目6番19号
最寄駅	表参道駅(東京メトロ銀座線・千代田線・半蔵門線)
敷地面積	175.31㎡(53.03坪)
延床面積	1,253.48㎡(379.10坪)
構造・規模	鉄骨鉄筋コンクリート造陸屋根地下1階付10階建
竣工	1989年7月
施工	-
設計	-

階数・区画	3階
面積	122.44㎡(37.03坪)
用途・仕様	事務所
入居時期	2024年1月1日
賃料	応相談 ※共益費込・別途税
敷金	応相談
契約形態	定期建物賃貸借契約
契約期間	2024年9月30日まで
備考	貸室内造作等あり、原状渡し



## 設備スペック

空調	各階空冷式個別空調	開館時間	24時間
ELV	乗用1基(9人乗り)	セキュリティ	機械警備
天井高	2,500mm	床荷重	250kg/㎡



東京メトロ都市開発株式会社  
不動産事業本部 営業部 営業課  
TEL:03-3343-3568